

Beitrittserklärung

Ich/Wir möchte/n Mitglied/er im Förderverein MINTnerds e.V. werden. Die Satzung des Fördervereins erkenne/n ich/wir an.

Name(n): _____

Vorname(n): _____

Straße: _____

PLZ/Ort: _____

E-Mail: _____

(Bei Familien-Mitgliedschaften/Personengemeinschaften nur eine Stimme)

SEPA Lastschrift-Mandat

Gläubiger-Identifikationsnummer:
DE18ZZZ00002594880

Ich/wir ermächtige/n den Förderverein den Mindestbeitrag von 16 € beziehungsweise einen freiwilligen höheren Beitrag in Höhe von _____€ jährlich von meinem Konto mittels Lastschrift einzuziehen. Zugleich weise ich mein Kreditinstitut an, die vom Förderverein auf mein Konto gezogenen Lastschriften einzulösen.

Hinweis: Ich kann innerhalb von acht Wochen, beginnend mit dem Belastungsdatum, die Erstattung des belasteten Betrages verlangen. Es gelten dabei die mit meinem Kreditinstitut vereinbarten Bedingungen.

Kontoinhaber: _____

IBAN: _____

BIC: _____

- Die Mitgliedschaft soll unbefristet sein.
- Die Mitgliedschaft endet mit Ablauf des Schuljahres 20__/__

(Gilt als fristgerechte Kündigung gemäß § 4 Abs. 3 der Satzung; keine besondere Austrittserklärung notwendig.)

Stade, den _____

Unterschrift(en)

So sind wir erreichbar:

MINTnerds e.V.
c/o Stader Privatschule ProMint
Glückstädter Str. 8, 21682 Stade
info@mintnerds.de www.mintnerds.de

Wir informieren Sie gerne über aktuelle Projekte und Aktivitäten sowie über weitere Kontaktdaten, die Satzung Fördermöglichkeiten unseres als gemeinnützig anerkannten Fördervereins. Amtsgericht Tostedt VR 201552 (Vereinsregister)



Sie können den Förderverein auch durch eine einmalige Spende unterstützen – der Betrag ist steuerlich absetzbar. Auf Wunsch stellen wir gerne eine Spendenbescheinigung aus.

Förderverein



Weil Bildung Spaß machen darf!

Finanzielle & Ideelle Unterstützung für die Stader Privatschule ProMint



Das sind wir

Engagierte Eltern und Lehrer die 2022 den Förderverein MINTnerds e.V. gegründet.

Wir wollen die bestmögliche Grundlage für die Förderung der naturwissenschaftlichen und technischen Interessen unserer Schüler schaffen.

Zu den Mitglieder zählen unter anderem Eltern und Lehrer sowie mittelständische Unternehmen aus der Region.

Sie fördern unseren Förderverein MINTnerds e.V. ideell und finanziell.

Was wir wollen

Unsere Kinder und ihre Schule sind auf ein breites Engagement angewiesen, damit wir das Interesse der Kinder breitgefächerter fördern können.

Wir möchten das Außengelände schülergerecht gestalten sowie außerschulische Aktivitäten ermöglichen.

So können Sie uns unterstützen

Wir freuen uns, Sie als weiteres Mitglied im Förderverein MINTnerds e.V. begrüßen zu dürfen.

Der Mindestbeitrag beträgt 16 Euro jährlich.

Auch ohne Ihre Mitgliedschaft können Sie uns bei Veranstaltungen unterstützen und sich darüber hinaus ebenfalls aktiv im Schulleben einbringen.

Für Sachspenden sprechen Sie uns gerne jederzeit an.



Weitere Infos:

www.mintnerds.de

info@mintnerds.de

Datenschutzerklärung

Der Verein MINTnerds e.V. nutzt und verarbeitet folgende personenbezogenen Daten:

Ihren Namen, Ihre Anschrift, sowie Ihre E-Mail-Adresse werden ausschließlich zur Übersendung von Einladungen und Informationen, die das Vereinsleben betreffen und für eventuelle Kontaktaufnahme im Rahmen einer Mitgliederbetreuung verwendet. Diese Daten werden ohne Ihre Einwilligung nicht an Dritte weitergegeben.

Ihre aktuelle Bankverbindung wird einmal jährlich an die Sparkasse Stade-Altes Land übermittelt, damit die Abbuchung des Jahresbeitrages durchgeführt werden kann. Die dort gelisteten Daten werden umgehend nach Durchführung gelöscht.

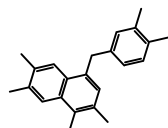
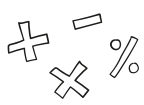
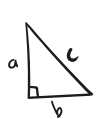
Im Falle eines Austritts aus dem Verein werden alle vorliegenden Daten unverzüglich gelöscht.

Sie können jederzeit von uns Auskunft über die Sie betreffenden personenbezogenen Daten und gegebenenfalls die Berechtigung der Löschung verlangen.

Wir freuen uns auf Ihre Unterstützung

Mit freundlichen Grüßen

Der Vorstand des Fördervereins



$$x = \frac{-b \pm \sqrt{b^2 - 4ac}}{2a}$$

